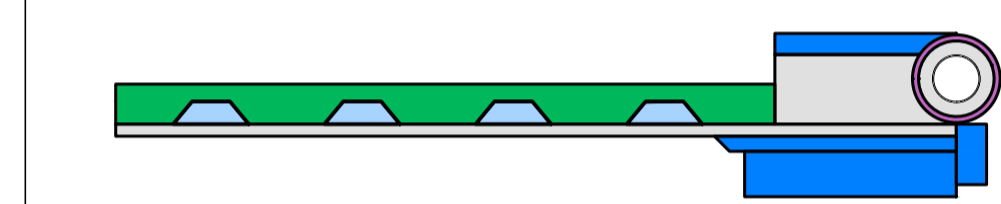


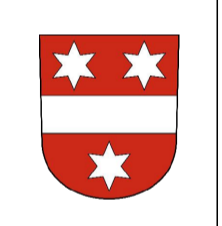
**Legende**

- Strassenraue - Konstruktion
- Einschnittböschung
- Dammböschung
- Höhenlinien, 10 m
- Höhenlinien, 2 m
- Kataster
- Aushub für das Fundament
- Fundament
- Mast Windkraftanlage
- Fläche temporär
- Fläche permanent
- Fläche temporär
- Fläche frei von Büschen und Bäumen

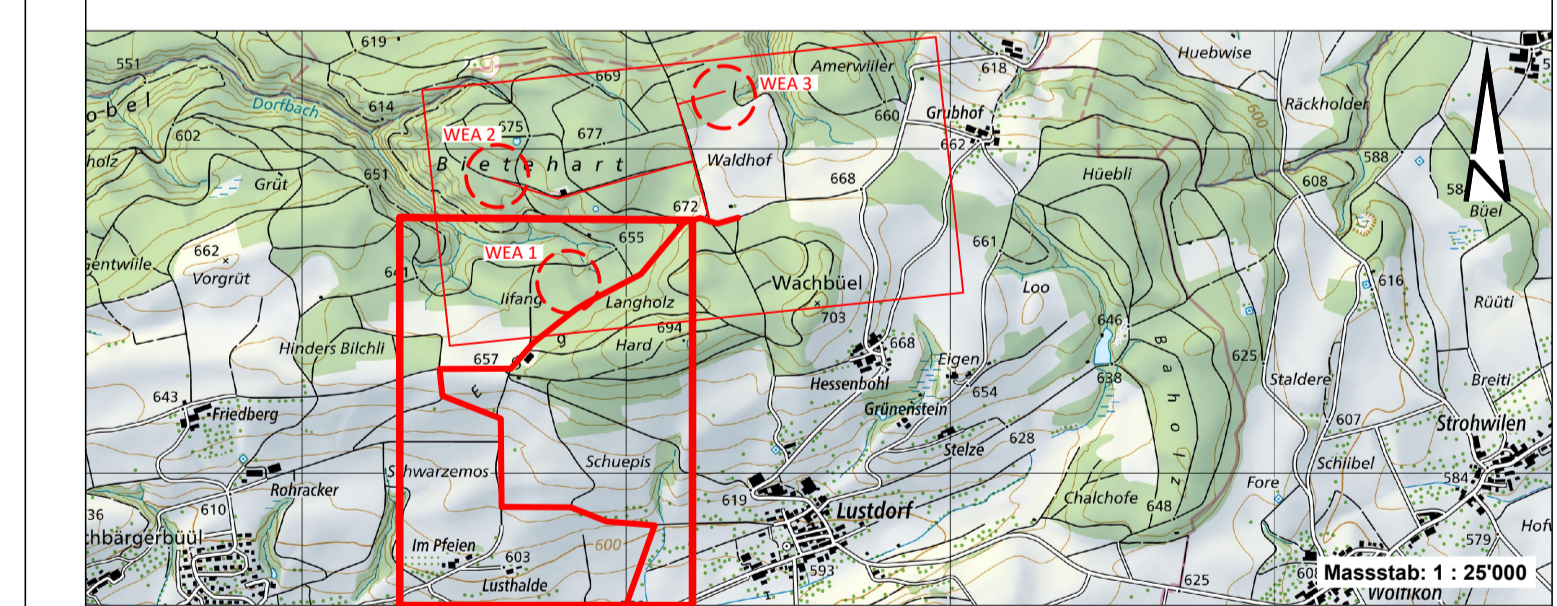
Kranbereich:  
M 1 : 2'500



Kanton Thurgau  
Gemeinde Thundorf



**ENTWURF**



**Windprojekt Wellenberg**

**Situationsplan 1/2**  
**Zufahrtsweg Windenergieanlage (WEA) 1**

**1:1000**

Projektverfasser: Emch+Berger AG Bem Schönenstr. 23, Postfach CH-3001 Bern Tel. +41 31 388 81 11 www.emchberger.ch	Datum: 03.12.2023	Gez.: nopi	Gepr.: nopi	Projektnumero: MSB.211018
Auftraggeber: Wellenberg Wind AG Hauptstrasse 2b CH-8512 Thundorf Tel. +41 58 359 51 11 www.wellenbergwind.ch	Wellenberg Wind	Formate: 1470 x 594 WP_ThDo_43_1101_sl	Referenz: A - - B - - C - - D - -	Katasterplan: Reproduziert mit Genehmigung von swisstopo (JA052248) Alle Rechte vorbehalten. Jede unbefugte Veröffentlichung ist untersagt.